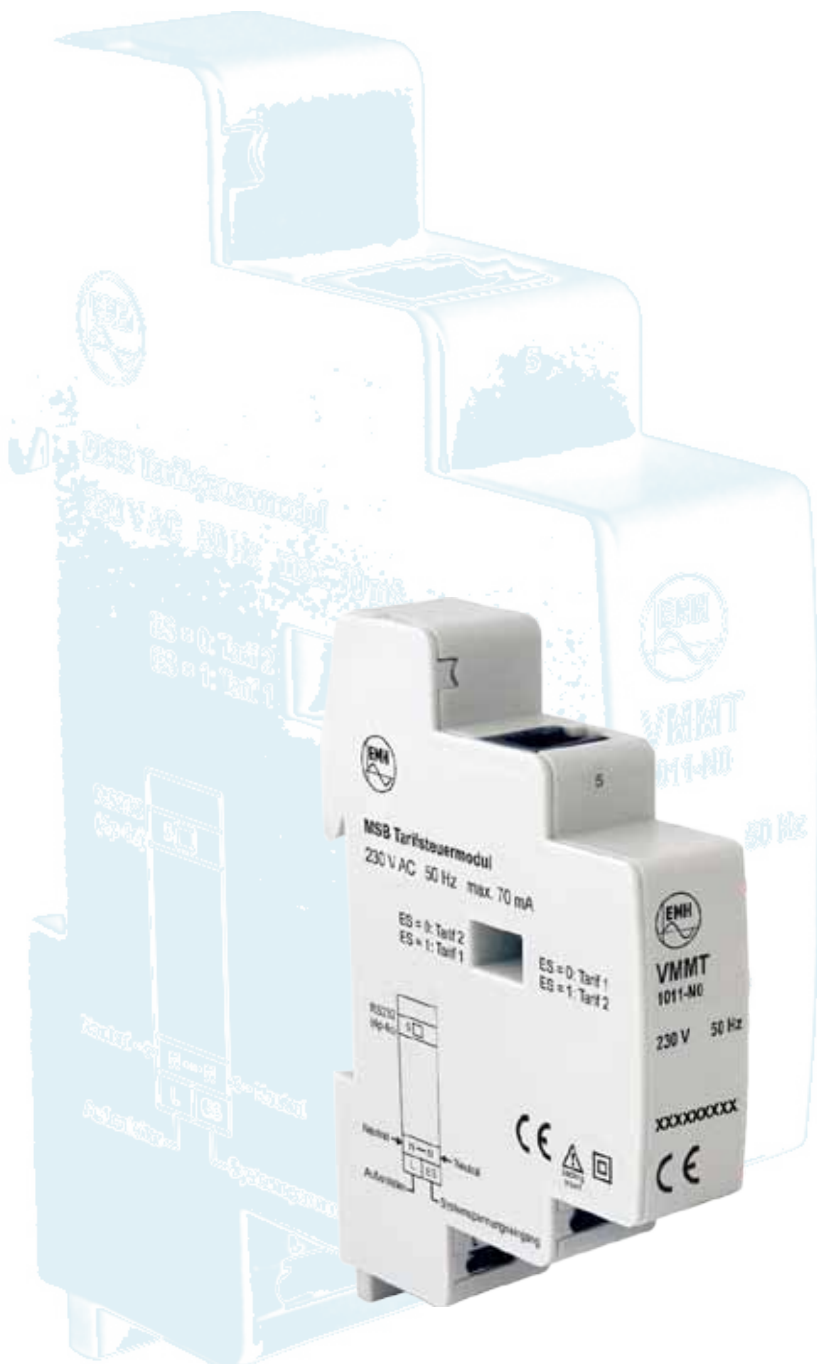


VMMT Generation N

- ✓ MSB Tarifsteuermodul
- ✓ Steuerung von 2 Tarifen
- ✓ unterstützt den Basiszähler eHZ-N
- ✓ Umsetzung vom externen Steuerkontakt auf Steuerkommandos für die rückwärtige Schnittstelle beim Basiszähler eHZ-N



EMH metering

GmbH & Co. KG

Neu-Galliner Weg 1
19258 Gallin
GERMANY

Tel. +49 38851 326-0
Fax +49 38851 326-1129

Niederlassung Mannheim:

EMH metering GmbH & Co. KG
Hans-Thoma-Straße 100
68163 Mannheim
GERMANY

Tel. +49 621 410749-0
Fax +49 621 410749-1629

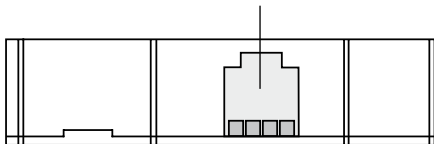
E-Mail info@emh-metering.com
Web www.emh-metering.com

MSB Tarifsteuermodul - VMMT Generation N

Versorgungsspannung		230 V AC, -20 %, +15 %, 50 Hz
Stromaufnahme		max. 70 mA
Datenschnittstelle	RS232 Datenprotokoll	RJ10-Buchse für Anschluss rückwärtigen OKK Steuerkommandos (EMH spezifisch)
Steuereingang		230 V AC, -20 %, +15 %, 50 Hz (Klemme ES)
Gehäuse	Abmessungen Schutzklasse Schutzart	1 PLE (Platz-Einheit; vormals Teilungs-Einheit TE) breit = 18 mm II IP 2x
Temperaturbereich	festgelegter Betriebsbereich Grenzbereich für Lagerung und Transport	-20 °C...+55 °C -40 °C...+70 °C
Luftfeuchtigkeit		0...95 %, nicht kondensierend
Gewicht		ca. 52 g
Weitere Ausstattungs- merkmale		Invertierung der Steuerkommandos zum Anschluss eines OKK-BKE der Generation F

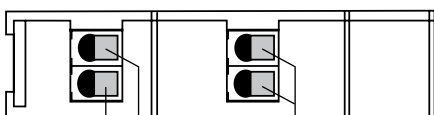
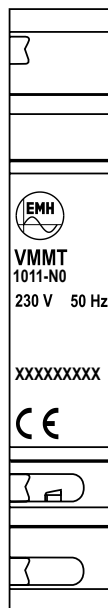
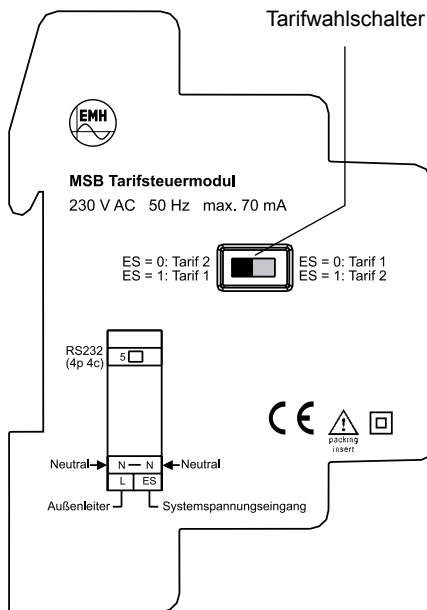
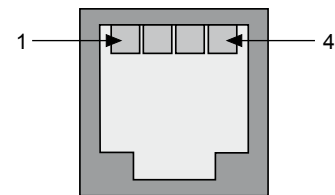
Technische Änderungen vorbehalten!

RS232 (RJ10-Buchse)



PIN-Belegung der RJ10-Buchse

- 1 <=> Hilfsspannung, Ausgang am VMMT
- 2 <=> GND
- 3 <=> TX, Ausgang am VMMT
- 4 <=> RX, unbelegt



ES - Steuereingang L - Phase N - Neutraleiter

