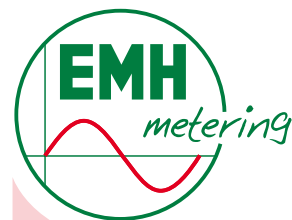
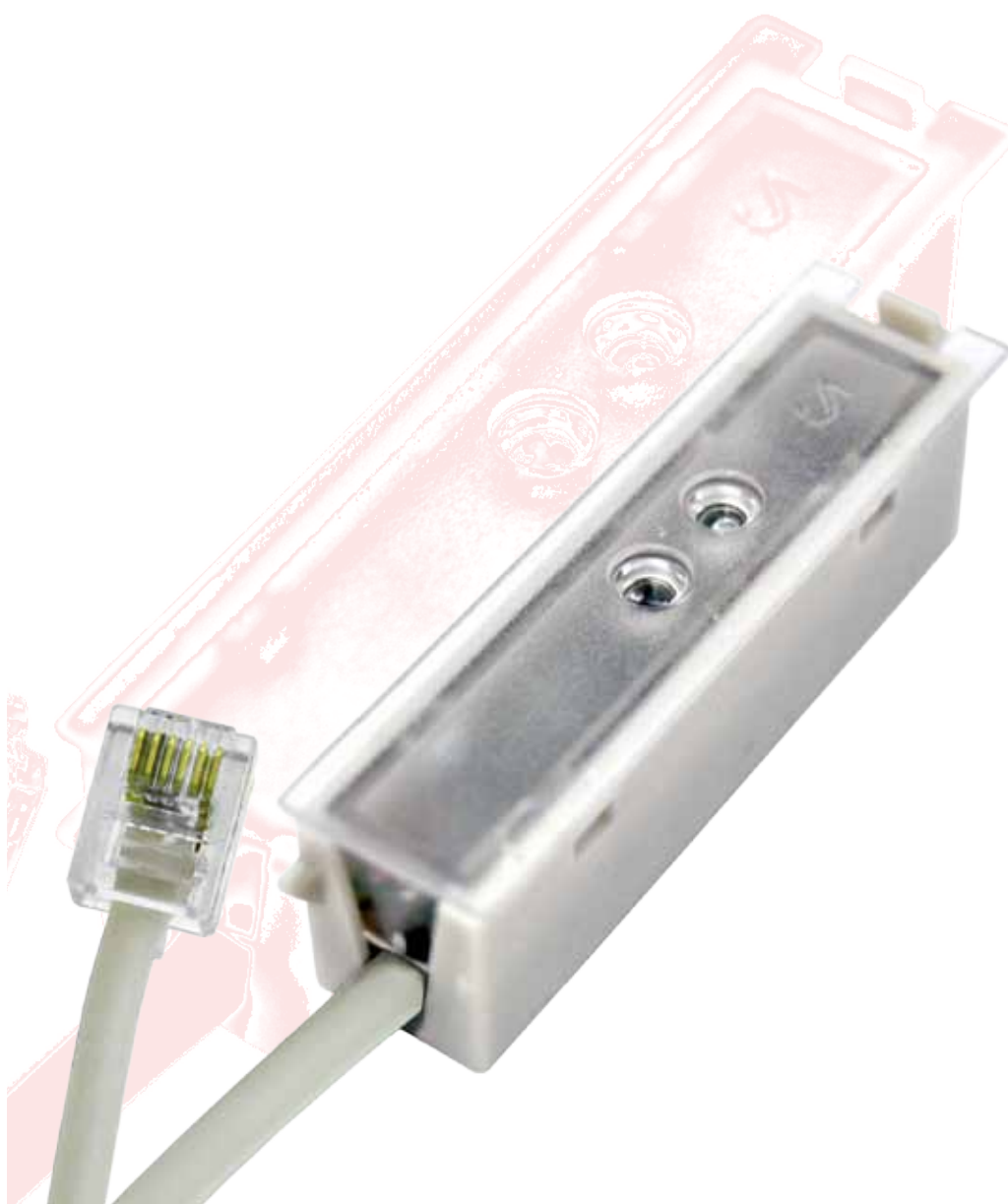


OKK-BKE Generation N



- ✓ Optischer Kommunikationskopf zur Anbindung eines Elektrizitätszählers Typ eHZ mit hinterer optischer Schnittstelle an Kommunikationsgeräten (z. B. Smart Meter Gateway)
- ✓ RS485-Schnittstelle
- ✓ 921,6 kBit/s Übertragungsrate
- ✓ passend für BKE-Systeme gemäß DIN VDE 0603-5



EMH metering

GmbH & Co. KG

Neu-Galliner Weg 1
19258 Gallin
GERMANY

Tel. +49 38851 326-0
Fax +49 38851 326-1129

Niederlassung Mannheim:

EMH metering GmbH & Co. KG
Hans-Thoma-Straße 100
68163 Mannheim
GERMANY


Tel. +49 621 410749-0
Fax +49 621 410749-1629

E-Mail info@emh-metering.com
Web www.emh-metering.com



Stand: 04.06.2014
OKK-BKE-N-DAB-D-1.00

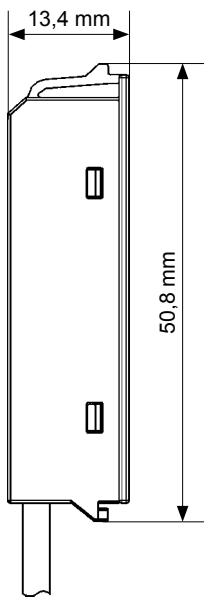
OKK-BKE Generation N

Betriebsspannung		Versorgung durch Kommunikationsgerät +12 V nom. (+8 V DC bis +13,2 V DC)
Stromaufnahme		10 mA DC, 65 mA Peak bei +12 V DC/Abschlusswiderstände $R_D = 54 \Omega$
Schnittstelle RS485		6P6C Modularstecker Pin 1: RS485 Bus-Leitung A Pin 2: Versorgung +12 V Pin 3: GND, Bezugspotential Pin 4: nicht belegt Pin 5: nicht belegt Pin 6: RS485 Bus-Leitung B
		
Übertragungsrate	elektrisch und optisch	921,6 kBit/s
Übertragungsart		halbduplex
Wellenlänge		850 nm
EMV-Eigenschaften	Isolationsfestigkeit	4 kV AC, 50 Hz, 1 min, Ader zu Außenmantel
Temperaturbereich	festgelegter Betriebsbereich Grenzbereich für den Betrieb Grenzbereich für Lagerung und Transport	-25 °C...+70 °C -40 °C...+70 °C -40 °C...+80 °C
Gehäuse	Abmessungen (ohne Kabel) Schutzart Gehäuse Gehäusematerial Deckel Körper	12,6 x 50,8 x 13,4 (B x H x T) mm IP 30 transparentes Polycarbonat Polycarbonat +10 % Glasfaser
Kabellängen	Standardlänge Sonderlängen	50 cm 100 oder 150 cm
Gewicht	50 cm Kabellänge 100 cm Kabellänge 150 cm Kabellänge	18 g 25 g 34 g
Brandeigenschaften		bis 750 °C gemäß EN 60695-2-12

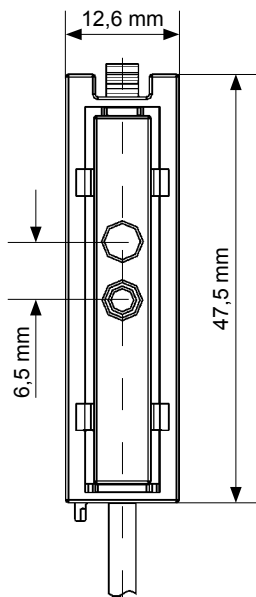
Technische Änderungen vorbehalten!

Durch den 6-poligen Verbinder (RJ12 – 6P6C) ist der Anschluss des optischen Kommunikationskopfes zu Kommunikationsgeräten (z. B. SMGW) möglich.

Seitenansicht



Vorderansicht



Einbauanleitung

