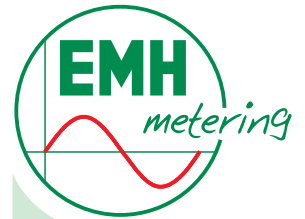


MIZ



- ✓ für Industrieanwendungen und Verrechnungszwecke
- ✓ kleinstmögliche Standardbauform 1 TE
- ✓ DIN-Schienen Montage nach IEC 60715
- ✓ Busfähig: M-Bus-Schnittstelle
- ✓ Impulsgeber S0
- ✓ 6-stellige LC-Anzeige
- ✓ Erfassung von Momentanwerten
- ✓ mit **EG-Baumusterprüfbescheinigung** nach Richtlinie 2004/22/EG (MID = **M**easuring **I**nstrument **D**irective)



EMH metering

GmbH & Co. KG

Neu-Galliner Weg 1
19258 Gallin
GERMANY

Tel. +49 38851 326-0
Fax +49 38851 326-1129

Niederlassung Mannheim:

EMH metering GmbH & Co. KG
Hans-Thoma-Straße 100
68163 Mannheim
GERMANY

Tel. +49 621 410749-0
Fax +49 621 410749-1629

E-Mail info@emh-metering.com
Web www.emh-metering.com



Stand: 06.11.2012
MIZ-DAB-D-1.50

Mini Industriezähler - MIZ

Spannung	2-Leiter-Zähler	230 V
Strom		0,25 - 5(25) A oder 0,25 - 5(32) A
Anlaufstrom		20 mA
Frequenz		50 Hz
Klassengenauigkeit	Wirkenergie	Cl. B gemäß EN 50470-1, -3
Messarten	Wirkenergie	+A
Impulswertigkeiten	LED Ausgang	5 000 Imp./kWh 1 000 Imp./kWh
Energiezählwerke		1 Tarifregister
Datenerhalt		spannungslos im EEPROM, mind. 20 Jahre
Anzeige	Ausführung Anzahl der Stellen Stelligkeit Zifferngröße im Wertebereich Anzeige Momentanwerte	LCD 6 5,1 ca. 2,7 x 6,25 (B x H) mm rollierend
Bedienung (optional)	mechanische Taste	für Anzeigen-Aufruf
Datenschnittstelle (optional)	M-Bus	nach DIN EN 13757-2, -3 (300...9600 Baud)
Ausgang	Anzahl S0-Ausgang Impulslänge	1 max. 27 V DC, 27 mA (passiv) 50 ms
Energieversorgung	Kondensatornetzteil	aus Messspannung
Eigenbedarf	Spannungspfad	< 0,4 W
EMV-Eigenschaften	Isulationsfestigkeit Stoßspannung	Isolation: 4 kV AC, 50 Hz, 1 min EMV: 4 kV, Impuls 1,2/50 µs, 2 Ω, ISO: 6 kV, Impuls 1,2/50 µs, 500 Ω
Temperaturbereich	Festigkeit gegen HF-Felder festgelegter Betriebsbereich Grenzbereich für den Betrieb, Lagerung und Transport	10 V/m (unter Last) -25 °C...+55 °C -40 °C...+70 °C
Luftfeuchtigkeit		max. 95 %, nicht kondensierend, gemäß IEC 62052-11, EN 50470-1 und IEC 60068-2-30
Gehäuse	Abmessungen Schutzklasse Schutzart Gehäuse, Anschlüsse Gehäusematerial Brandeigenschaften	DIN 43880 (1 TE breit = 18 mm) II IP 20 Polycarbonat glasfaserverstärkt, halogenfrei, recycelbar gemäß IEC 62052-11
Umgebungsbedingungen	mechanische elektromagnetische vorgesehener Einsatzort	M1 gemäß Messgeräte-richtlinie E2 gemäß Messgeräte-richtlinie Innenraum gemäß EN 50470-1
Gewicht		ca. 67,5 g
Anschlussquerschnitte	Strom- / Neutralleiterklemmen Zusatzklemmen	max. 6 mm ² max. 2,5 mm ²
Weitere Ausstattungsmerkmale	Momentanwerterfassung	Leistung, Spannung, Strom, Netzfrequenz, Powerfaktor

Folgende Geräteausführungen sind erhältlich:

	„Silver“	„Gold“	„Premium“
Spannung	230 V	230 V	230 V
Strom	0,25-5(25) A	0,25-5(32) A	0,25-5(32) A
Ausstattungsmerkmale	Impulsausgang	Impulsausgang, Momentanwerte	Impulsausgang, Momentanwerte, M-Bus-Schnittstelle, Bedientaste, Anzeigenbeleuchtung

Technische Änderungen vorbehalten!

