

FAX: +49 (0) 38851 326 1129

Seminar „Das intelligente Messsystem iMsys - Was kommt auf uns zu?“ am 30. und 31. Mai 2017, in Lüneburg

Ich melde mich verbindlich an: Teilnahmebetrag 949,- EUR (einschließlich Tagungsunterlagen, Mahlzeiten, Getränke und Pausenbewirtung)

evtl. Übernachtungskosten sind nicht inbegriffen

Alle Preisangaben verstehen sich zzgl. gesetzlicher Mehrwertsteuer.

Anrede \_\_\_\_\_

Vor- & Nachname \_\_\_\_\_

Titel (Akad. Grad) \_\_\_\_\_

Funktion \_\_\_\_\_

Unternehmen \_\_\_\_\_

Straße/Postfach \_\_\_\_\_

PLZ/Ort \_\_\_\_\_

Telefon/Fax \_\_\_\_\_

E-Mail \_\_\_\_\_

Datum: \_\_\_\_\_ Unterschrift \_\_\_\_\_

### Anmeldung

Bitte per Fax an: +49 (0) 38851 326 11 29  
Per Mail an: schulung@egs-metering.com  
Per Post an: EGS GmbH & Co. KG  
Neu-Galliner Weg 1  
19258 Gallin

Online unter: www.egs-metering.com  
Rückfragen unter: +49 (0) 38851 326 1805

### Datenschutzhinweis

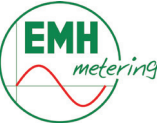
Ihre persönlichen Angaben werden von der EGS ausschließlich für eigene Direktmarketingzwecke, evtl. unter Einbeziehung von Dienstleistern, verwendet. Darüber hinaus erfolgt die Weitergabe an Dritte nur zur Vertragserfüllung oder wenn wir gesetzlich dazu verpflichtet sind. Falls Sie keine weiteren Informationen von EGS mehr erhalten wollen, können Sie uns dies jederzeit mit Wirkung in die Zukunft mitteilen.

Es gelten die Allgemeinen Geschäftsbedingungen der EGS GmbH & Co. KG, die auf Anfrage erhältlich sind.

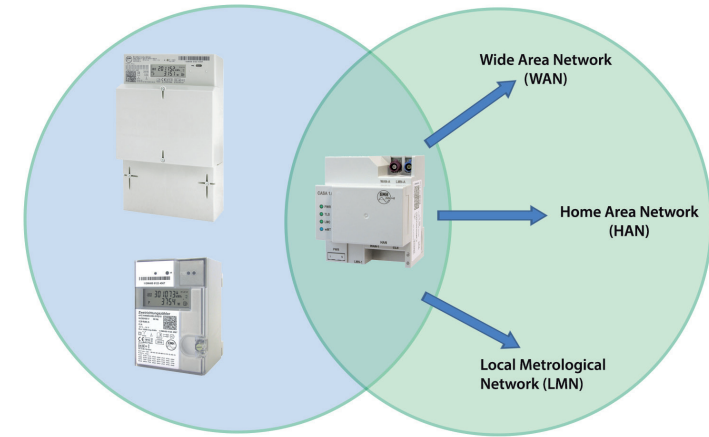
### Anschrift

**EGS (EMH Grid Solution) GmbH & Co. KG**

Neu-Galliner Weg 1  
D - 19258 Gallin  
GERMANY



Seminar  
**Das intelligente Messsystem iMsys**  
**Was kommt auf uns zu?**  
Lüneburg, 30. -31. Mai 2017



## Ziel des Seminars

Im Zuge der Energiewende in Deutschland werden die bisherigen Messeinrichtungen durch intelligente Messsysteme ersetzt werden. Sie als Mitarbeiter oder Verantwortlicher in den Netz-, Messstellenbetriebs-, Vertriebs-, oder Datentransferabteilungen Ihres Unternehmens müssen die Zusammenhänge und Funktionsweise der einzelnen Geräte und Systemkomponenten des intelligenten Messsystems kennen. Ihr Wissen sichert Ihrem Hause einen reibungslosen Einsatz der neuen Technik und rundet Ihr zukünftiges Tätigkeitsfeld ab.

Sie kennen das Zusammenspiel der einzelnen System- und Softwarekomponenten im intelligenten Messsystem sowie die geltenden gesetzlichen Bestimmungen zum Einsatz und der Datenübertragung sowie deren Sicherheitsaspekte. Darüberhinaus erhalten Sie einen Einblick in die Umsetzung des Smart Metering Rollouts und Hinweise zur effizienten Umsetzung des Gesamtprozesses.

## Zielgruppe

Alle Mitarbeiter, die

- mit der Umsetzung des Smart Meter Rollout befasst sind,
- die Funktionen und Einsatzgebiete des iMsys kennen müssen,
- sicher und effektiv iMsys im Netz integrieren wollen
- in den Abteilungen Netz, Messstellenbetrieb, Vertrieb, Service und Dienstleistungen zukünftig mit dem iMsys zu tun haben werden

## Referenten

### Georg Kofler

zuständig für den Vertrieb und die Projektabwicklung Smart Metering und Smart Grid bei der EGS GmbH & Co. KG

### Horst Süßmilch

zuständig für den Vertrieb Smart Metering und Smart Grid bei der EGS GmbH & Co. KG

## Zeiten und Inhalte des Seminars

Unser Seminar beginnt am ersten Seminartag um 10.30 Uhr und endet gegen 17.00 Uhr, am zweiten Seminartag beginnen wir um 9.00 Uhr und enden gegen 15.00 Uhr.

Kernpunkte unseres Seminars sind:

### Was kommt auf Sie zu?

- Veränderungen der Aufgaben EVU, MSB, Netzbetreiber u.a.
- Änderungen der ZFA/MDM/EDM
- Umbau der internen Strukturen

### Der rechtliche Rahmen

- Energiewirtschaftsgesetz (EnWG)
- Gesetz zur Digitalisierung der Energiewende, speziell das Messstellenbetriebsgesetz (MsbG)
- Rollout Verordnung
- Datenverschlüsselung (BSI, PKI) usw.

### Die Rollout Planung der Messsysteme

- Wie ist ein Messsystem aufgebaut ? (Hardware, Software und Umgebung)
- Welche Rollen und Aufgaben gibt es im zukünftigen Messsystem?
- Wie sieht der Zeitplan zur Umsetzung des Rollouts aus?
- Wie kann ich den Rollout effizient und aufwandsorientiert umsetzen?

### Technik und Dienstleistungen

- Intelligente Zähler / Basiszähler eHZ / eBZD
- Smart Meter Gateway CASA
- LZQJ-XC plus ZSM-XC
- ggf. Schaltbox /Theorie
- Dienstleistungen EGS

## Veranstaltungsort

Romatik Hotel Bergström  
Bei der Lüner Mühle  
21335 Lüneburg  
Telefon +49 (0) 4131 308609; Fax +49 (0) 4131 309 499  
www.bergstroem.de

## Teilnehmerbeitrag

949,- EUR (zzgl. MwSt.)

Bitte erst nach Erhalt der Rechnung überweisen.

Maximal können Sie zwei Teilnehmer pro Unternehmen zu dem oben genannten Seminar anmelden. Sollten Sie Bedarf an mehr als zwei Seminarplätzen haben, fragen Sie bei uns bezüglich eines Inhouse-Seminars nach (Tel. +49 (0) 38851 326 1805).

Stornierungsbedingungen: Wir berechnen ab dem 7. Kalendertag vor der Veranstaltung 50% des Teilnehmerbeitrages, ab dem 2. Kalendertag vor Veranstaltungsbeginn 100% des Teilnehmerbeitrags.

Die Stornierung muss schriftlich erfolgen. Die Vertretung eines Teilnehmers durch eine andere Person aus dem selben Unternehmen ist selbstverständlich jederzeit möglich.

Die Teilnehmerzahl ist auf max. 10 Teilnehmer begrenzt. Die Plätze werden chronologisch nach Eingang der Anmeldungen vergeben.

## Zimmerreservierung

Wir haben bis zum 07. März 2017 im Seminarhotel ein Zimmerkontingent, auch zur Vorabendanreise, für Sie reserviert.

Ihr Zimmer buchen Sie bitte unter dem Stichwort „EGS“ direkt im Hotel Bergström unter der Rufnummer 04131 308609 oder per Mail an [reservierung@bergstroem.de](mailto:reservierung@bergstroem.de)  
Die Kosten sind **nicht** im Teilnehmerbeitrag enthalten.