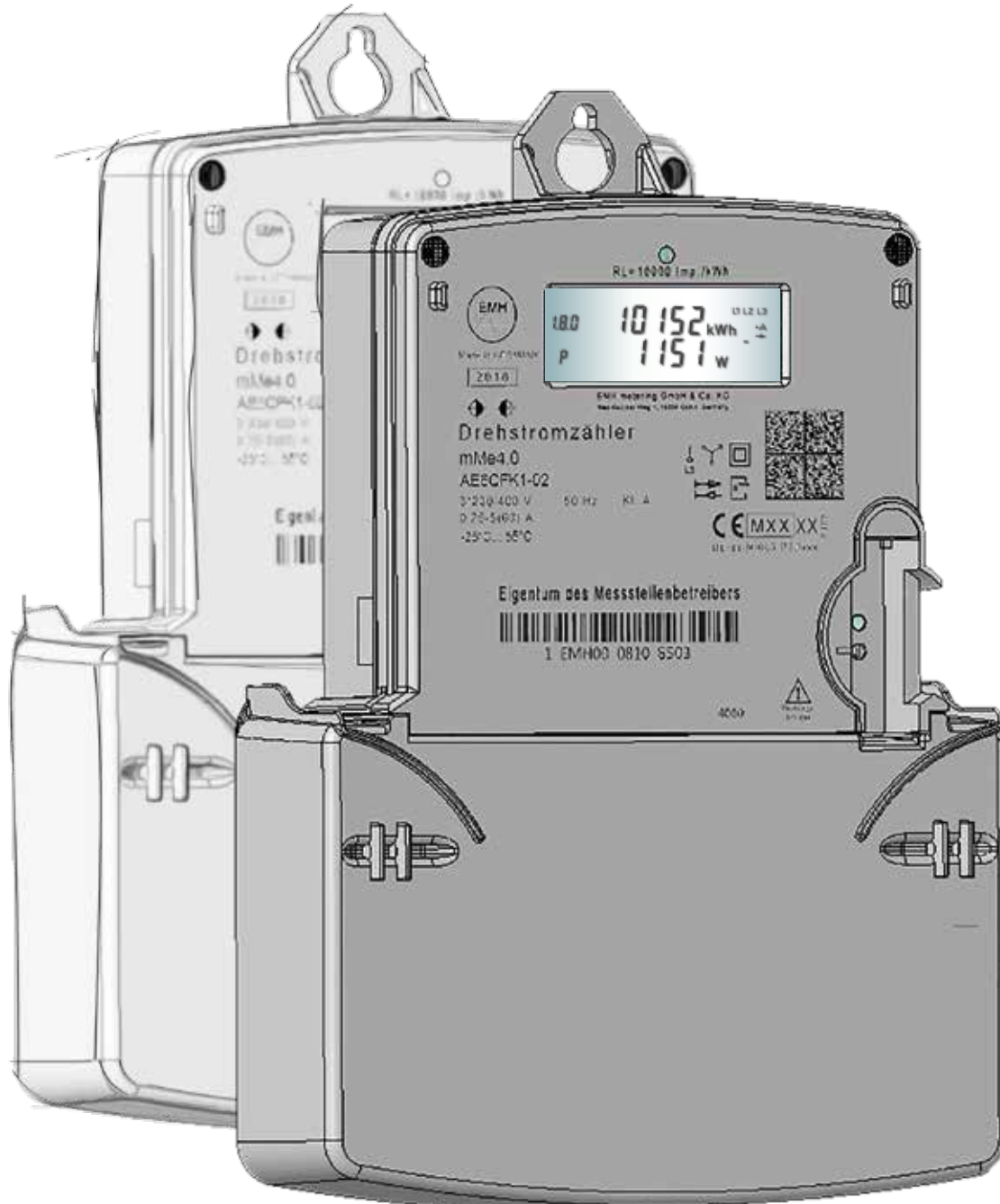


mMe4.0



MODERNE MESSEINRICHTUNG

- INTEROPERABEL
- QUALITY-BY-DESIGN
- EFFIZIENTER INSTALLATIONSPROZESS
- INDUSTRIE-4.0-KOMPATIBLE UND NACHHALTIGE FERTIGUNG





mMe4.0		Drehstromzähler
Spannung	4-Leiter-Zähler	3 x 230/400 V, einsetzbar auch in 230 V Wechselstromnetzen
Strom		0,25 - 5 (60) A
Frequenz		50 Hz
Klassengenauigkeit	Wirkenergie	Cl. A gemäß EN 50470-1, -3
Messarten	Wirkenergie	Einrichtungszähler +A mit Rücklaufsperr (Bezugszähler) Einrichtungszähler -A mit Rücklaufsperr (Lieferzähler) Zweirichtungszähler +A und -A Saldierender Zähler -A ohne Rücklaufsperr
Impulswertigkeiten	LED (IR)	10 000 Imp./kWh
Energiezählwerke	Anzahl	1 Tarifregister
Historische Werte	1, 7, 30, 365 Tage	jeweils für die letzten 24 Monate für Energierichtung +A und/oder -A
Gatewayanbindung		mithilfe des OKK-BKE und des ZSM-ED
Datenerhalt		spannungslos im EEPROM, mind. 20 Jahre
Anzeige		2-zeiliges LC-Display mit der Darstellung nach FNN-LH BZ ²
Bedienung	optisches Bedienelement	für Anzeige-Aufruf und Löschen der historischen Werte nach FNN-LH BZ ²
Datenschnittstellen	Protokoll Auflösung des Zählwerkstandes	kombinierte Info-/MSB-Schnittstelle auf der Zählervorderseite zur Aufnahme eines OKK nach DIN EN 62056-21 und OKK-BKE nach FNN LH OKK-BKE ³ SML ¹ (unidirektional - Push-Betrieb, 9600 baud) 100 mWh
Energieversorgung		3-phasiges Netzteil, 1-phasige Versorgung bei Wechselstromanwendung; gewährleistet sehr geringe elektromagnetische Abstrahlung, dadurch problemloser Betrieb eines nahegelegenen Funk-Rundsteuerempfängers
Eigenbedarf pro Phase	Spannungspfad Strompfad	typ. 0,8 W < 0,05 VA
EMV-Eigenschaften	Stoßspannung Festigkeit gegen HF-Felder Festigkeit gegen Ripplestrom	ISO: 7 kV/1 Ws, Impuls 0,1/2000 µs 10 V/m (unter Last) symmetrischer HF-Strom: 2 - 150 kHz
Temperaturbereich	festgelegter Betriebsbereich Grenzbereich für den Betrieb Grenzbereich für Lagerung und Transport	-25 °C...+55 °C -25 °C...+70 °C -25 °C...+70 °C
Luftfeuchtigkeit		max. 95 %, nicht kondensierend, gemäß IEC 62052-11, EN 50470-1 und IEC 60068-2-30
Gewicht		ca. 500 g
Gehäuse	Abmessungen Schutzklasse, Schutzart Gehäusematerial Verschluss Klemmdeckel (KD) mit Freiraum	mit Klemmdeckel Standard: 176 x 251.4 x 47 (B x H x T) mm mit Klemmdeckel lang: 176 x 286 x 47 (B x H x T) mm II, IP 51 Polycarbonat glasfaserverstärkt, halogenfrei, recycelbar Verschluss sealed forever 64.1 mm Standard, 99 mm (optional, lange Ausführung)
Umgebungsbedingungen	mechanische, elektromagnetische vorgesehener Einsatzort	M1/E2 gemäß Messgeräterichtlinie (2014/32/EU) Innenraum gemäß EN 50470-1
Klemmen	Klemmendurchmesser	Ø 6,5 mm als Käfigklemme ausgeführt
Weitere Ausstattungsmerkmale	Momentanwerterfassung Grid-Funktion (optional) Installationskontrolle Steckklemmen für Stifte Manipulationssicherheit	Summenwirkleistung, Spannung zusätzliche Momentanwerte, Einzelphasenwirkleistung, Phasenströme, Phasenwinkel, Frequenz über Serviceanzeige (Drehfeldererkennung, Momentanwerte und ggf. Werte der Grid-Funktion) optional, Lieferung mit montierten Stiften optional, mit Sperrzeit nach mehrmaliger Pin-Fehleingabe

¹ Smart Message Language

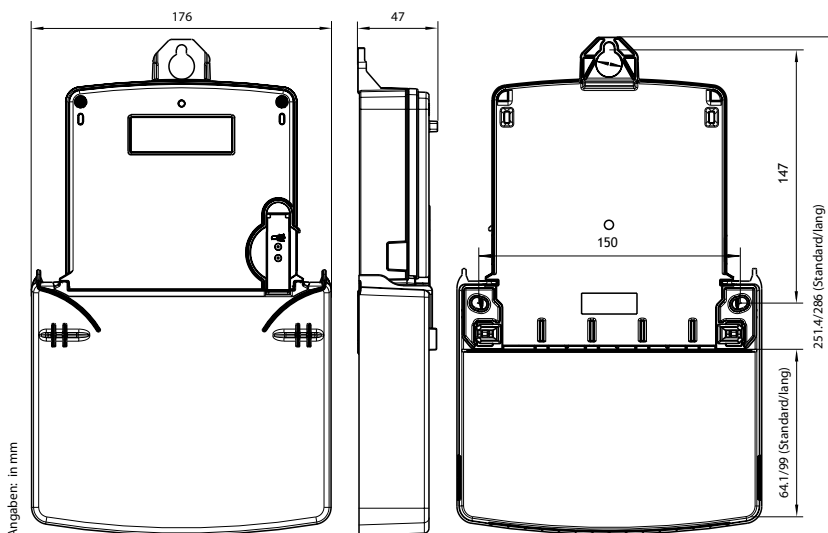
² FNN Lastenheft Basiszähler „Funktionale Merkmale“

³ FNN Lastenheft Optischer Kommunikationskopf (OKK) für BKE-Montage

Technische Änderungen vorbehalten!



EMH metering GmbH & Co. KG
 Neu-Galliner Weg 1 · 19258 Gallin
 Tel: +49 38851 326-0 · Fax: +49 38851 326-1129
 info@emh-metering.com · www.emh-metering.com



Angaben: in mm