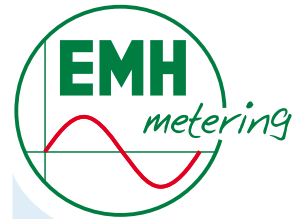


CASA 1.0

Smart Meter Gateway



- ✓ Erfüllt alle Anforderungen an einen Smartmeter-Gateway G1
- ✓ Entwickelt und zertifiziert u. a. nach folgenden Anforderungen:
 - Entwicklung gemäß DKE und FNN-Lastenheft
 - die Entwicklung erfolgt nach TR 03109
 - die Zertifizierung erfolgt nach BSI-CC-PP-0073
 - die Zulassung erfolgt nach PTB Anforderungen (PTB-A 50.7; PTB-A 50.8)
- ✓ Anwendungen und Funktionserweiterung mittels Mehrwertmodule



EMH metering

GmbH & Co. KG

Neu-Galliner Weg 1
19258 Gallin
GERMANY

Tel. +49 38851 326-0
Fax +49 38851 326-1129

Niederlassung Mannheim:

EMH metering GmbH & Co. KG
Hans-Thoma-Straße 100
68163 Mannheim
GERMANY

Tel. +49 621 410749-0
Fax +49 621 410749-1629

E-Mail info@emh-metering.com
Web www.emh-metering.com



Stand: 26.01.2017
CASA-DAB-D-1.40

CASA 1.0 - Smart Meter Gateway

Versorgung	Spannung Strom Frequenz	230 V AC max. 100 mA 50 Hz
Echtzeituhr	Gangreserve	48 h
Anzeigen	4 LEDs	Anzeigen für: PWR (Power), TLS (Transport Layer Security), LMC (Local Meter Controller), wMT (Wireless M-Bus-Traffic)
Geräteschnittstellen	Zählerschnittstellen Kundenschnittstellen Weitbereichsschnittstellen	LMN-1, LMN-A HAN, CLS/HAN WAN-1, WAN-A
Sicherheit/EMV	Sicherheit Störfestigkeit Störaussendung	EN 60950-1, Überspannungskategorie 3 ETSI EN 301 489 ETSI EN 301 489
Temperaturbereich	Festgelegter Betriebsbereich Grenzbereich für den Betrieb Grenzbereich für Lagerung, und Transport	-10 °C...+45 °C -25 °C...+55 °C -25 °C...+70 °C
Luftfeuchtigkeit		gemäß DIN EN 50470-1, Kap. 6.2, Tabelle 9
Gehäuse	Abmessungen Montage Schutzklasse Schutzart Gehäusematerial Brandeigenschaften	ca. 90 x 72 x 74 (H x B x T) mm auf Hutschienen gemäß IEC 60715 II IP 30 Polycarbonat glasfaserverstärkt, halogenfrei, recycelbar gemäß IEC 62052-11, Kunststoffe gemäß UL94V-0
Umgebungsbedingungen	mechanische elektromagnetische vorgesehener Einsatzort	M1 gemäß Messgeräte-richtlinie (2014/32/EU) E2 gemäß Messgeräte-richtlinie (2014/32/EU) Innenraum gemäß EN 50470-1
Gewicht		ca. 200 g
LMN-1 RS485	Ausgangsspannung Strombelastung RS485 Geschwindigkeit Anschluss	12 V DC +/-5 % max. 290 mA 921,6 kBit/s 6P6C-Buchse (RJ12)
LMN-A Wireless M-Bus	Wireless M-Bus Anschluss	S-Mode oder T-Mode (gemäß EN 13757-4 und nach BSI TR 03109-1 Anlage III) FAKRA-Stecker, C-codiert, blau
HAN Ethernet	Ethernet Anschluss	100Base-TX IEEE 802.3 Clause 25 (IEEE 802.3 u) 10Base-T IEEE 802.3 Clause 14 (IEEE 802.3 i) 8P8C-Buchse (RJ45)
[HAN] CLS Ethernet	Ethernet Anschluss	100Base-TX IEEE 802.3 Clause 25 (IEEE 802.3 u) 10Base-T IEEE 802.3 Clause 14 (IEEE 802.3 i) 8P8C-Buchse (RJ45)
WAN-1 Ethernet	Ethernet Anschluss	100Base-TX IEEE 802.3 Clause 25 (IEEE 802.3 u) 10Base-T IEEE 802.3 Clause 14 (IEEE 802.3 i) 8P8C-Buchse (RJ45)
WAN-A GSM/GPRS	Frequenzbereich GPRS-Klasse Anschluss	Quadband GSM850 (850 MHz)/E-GSM (900 MHz)/DCS (1800 MHz)/ PCS (1900 MHz) Klasse 10 FAKRA-Stecker, D-codiert, bordeaux-violett
Lieferumfang		CASA, Gebrauchsanleitung
Zubehör (optional)		WAN-Antenne (WAN-A), Wireless-M-Bus-Antenne (LMN-A), 230 V Versorgungsleitung zum FNN-Basiszähler (z. B. eHZ oder 3.Hz), Verbindungsleitung Kommunikation bzw. EMH OKK-BKE-N zum FNN-Basiszähler, Installations-Tool für Service- Techniker

Technische Änderungen vorbehalten!



EMH metering GmbH & Co. KG • Neu-Galliner Weg 1 • 19258 Gallin • GERMANY • Tel. +49 38851 326-0 • info@emh-metering.com • www.emh-metering.com

Niederlassung Mannheim: EMH metering GmbH & Co. KG • Hans-Thoma-Straße 100 • 68163 Mannheim • GERMANY • Tel. +49 621 410749-0